

TARIFS ET TRANCHES DE QF

Pour participer aux activités de l'association EIRA, vous devez prendre une adhésion à l'année scolaire :

> **individuelle 6€** ou > **familiale 15€**



Les tarifs sont personnalisés en fonction des revenus de votre foyer.

Pour accéder au simulateur, rdv sur le site du centre social de l'Antonnière, dans l'onglet accueil de loisirs, cliquez sur le lien dans le paragraphe "Tarifs 2025" <http://centresocial-eira.fr/tarifs/> ou scanner le QR Code ci dessus.



Pour toute aide financière, vous pouvez contacter le CCAS de votre commune.



Avec la participation de nos partenaires



ACCUEIL DE LOISIRS DE L'ANTONNIERE

Aigné - La Millesse - Saint Saturnin
3/12 ans



VACANCES D'HIVER

Du lundi 16 février au vendredi 27 février 2026

Lieu d'accueil
6-12 ans:
**Centre François
Rabelais**

Lieu d'accueil
3-5 ans:
**Ecole maternelle
Sonia Delaunay**

**Uniquement
sur La Millesse**

HORAIRES d'accueil des enfants :

Accueil du matin : entre 7h30 et 9h30

Accueil du soir: entre 16h30 et 18h30

Amplitude journée normale : de 9h jusqu'à 17h

Organisateur : Centre Social de l'Antonnière, rue des Jonquilles, La Millesse

Inscriptions : du 28 janvier au 11 février 2026, 18h30 dernier délai.

Dans la limite des places.

Aucune inscription par mail, en boîte aux lettres ou par téléphone ne sera prise en compte.

Thème : Découverte Multiculturelle

dans le cadre des Semaines d'Education Contre les Discriminations

L'Accueil de Loisirs, géré par le Centre Social de l'Antonnière (regroupant Aigné, La Milesse et Saint-Saturnin), propose un programme d'activités adapté à chaque tranche d'âge. Chaque jour, les animateur-trice-s mettent en place de nombreuses activités en lien avec le thème : jeux sportifs, grands jeux, parcours de motricité, activités manuelles, culturelles et bien d'autres encore. Des animations exceptionnelles peuvent également être proposées en complément.

ACTIVITÉS EXCEPTIONNELLES SUR INSCRIPTION*

Mardi 17 février: (gratuit)

- Pour les 3-5 ans: Eveil musical: chants, comptines et mélodies slaves avec Nathalie TOMCZYK

Mercredi 18 février: (sur inscription, supplément tarif 2)

- Pour les 6-12 ans: Initiation Capoeira avec Le Grupo Capoeira, Allonnes

Jeudi 19 février: (gratuit)

- Pour les 3-5 ans: Chansons Créoles par José Palmot

Vendredi 20 février: (sur inscription, supplément tarif 2)

- Pour les 3-5 ans: Initiation à la danse polynésienne et création de bracelets en coquillages provenant de Tahiti avec l'association Rahiti Nui
- Pour les 6-12 ans: Initiation à la danse polynésienne et tressage de colliers en raphia avec coquillages avec l'association Rahiti Nui

Mardi 24 février: (sur inscription, supplément tarif 2)

- Pour les 7-12 ans: Intervention découverte des jeux traditionnels de tous pays, avec Planète Jeux, Le Mans

Mercredi 25 février: (sur inscription, supplément tarif 2)

- Pour les 3-12 ans: Ateliers découverte autour de la Chine pour les 3-12 ans avec l'Atelier d'Echange Franco Chinois, Le Mans

Jeudi 26 février: (gratuit)

- Pour les 3-12 ans: Ateliers autour de la culture Espagnole, Polonaise et de l'Europe, animé par la maison de l'Europe du Mans (cuisine, quiz, créations artistiques, lecture de contes, animation linguistique etc)

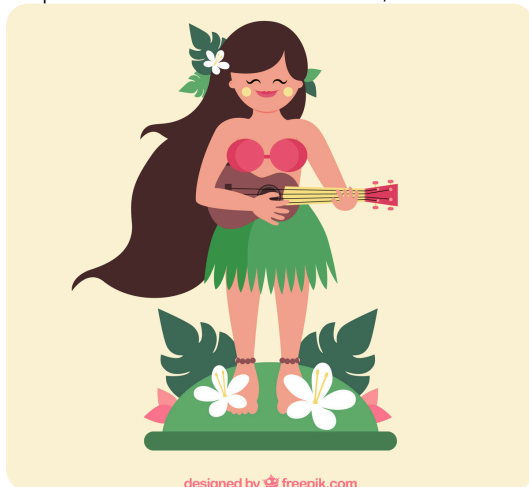
Du lundi 23 au vendredi 27 février: (gratuit), petits combats avec des costumes de sumo (Zone Evasion Aigné) et installation d'une tente de bédouins à la maternelle (association Atlas le Mans)

Soirée interculturelle le 7 mars au centre François Rabelais de La Milesse : après-midi petits ateliers et à partir de 18h, découverte de différentes cultures (costumes traditionnels, cuisine, danse, chants, sports... (programme détaillé à venir)

*Les sorties et interventions peuvent être annulées en cas de manque d'inscriptions ou pour toute raison indépendante de l'association. Les dates sont susceptibles d'être modifiées. Le cas échéant, nous vous en informerons dans les plus brefs délais.

! INFORMATION !

L'inscription en demi-journée n'est pas possible pendant les vacances. Lorsque vos enfants sont inscrits à une sortie ou à une activité exceptionnelle, il est obligatoire de prévoir au moins un autre jour de présence dans la même semaine.



MEMO PARENTS

Date	Activité	Date	Activité
16/02		23/02	
17/02	Eveil musical 3-5 ans	24/02	Planète jeux 7-12 ans
18/02	Capoeira 6-12 ans	25/02	Ateliers autour de la Chine 3-12 ans
19/02	Chansons Créoles 3-5 ans	26/02	Maison de l'Europe 3-12 ans
20/02	Ateliers autour de la polynésie 3-12 ans	27/02	

sumo

MODALITÉS D'INSCRIPTION

Inscriptions du 28 janvier au 11 février sur le portail famille

Nous ne prendrons pas d'inscriptions après cette date, ou qu'exceptionnellement et dans la limite des places disponibles (en respectant la législation et la sécurité).

Pour effectuer une inscription, vous devez vous rendre sur notre portail famille, dont voici le lien ou scannez ce QR code:

<https://espacefamille.aiga.fr/1690978>

- Remplissez bien toutes les infos obligatoires sur le site
- Envoyez tous les documents scannés au fur et à mesure
- Païement à l'inscription

Si vous n'arrivez pas à faire vos inscriptions sur le portail famille, ou ne pouvez/souhaitez pas payer par carte bleue, venez à l'accueil du centre social pour faire vos inscriptions.



Le centre social vous accueille



lundi de 9h à 12h30,
mardi de 10h à 12h30 et de 13h30 à 18h,
mercredi de 9h à 12h et de 14h30 à 18h30,
jeudi de 9h à 12h30 et de 13h30 à 18h, et
vendredi de 9h à 12h30 et de 14h30 à 18h30.



Espace Intercommunal
des Rives de l'Antonnière

CENTRE SOCIAL DE L'ANTONNIERE – Association EIRA
Rue des Jonquilles - 72650 LA MILESSÉ
Renseignements au 02.43.25.59.56 ou accueil.centresocial.eira@gmail.com
Facebook : Accueil de loisirs de l'Antonnière - EIRA
Instagram : @alshantonniere - [centresocial-eira.fr](https://www.centresocial-eira.fr)
Les directrices de l'accueil de loisirs, B. LE LOET et M. BRIEAU

