

L'accueil de Loisirs Intercommunal de l'Antonnière (regroupant Aigné, La Milesse et Saint-Saturnin) vous propose un programme d'activités par groupe d'âges : petits 3-5 ans, moyens 6-7 ans et grands 8-12 ans.

Sur place, les animateurs proposent des activités variées, autant manuelles, sportives, que culturelles. Des sorties sont organisées (dans la mesure du possible) et des intervenants spécialisés dans diverses disciplines sont contactés afin de faire découvrir un maximum de techniques et d'activités, en rapport avec le thème de la période.

Thème : « Vers l'infini et au delà ... »

Les sorties ou activités exceptionnelles :

Le mardi 14/02 sur différents créneaux, dans la journée pour les 3-12 ans, immersion dans un planétarium gonflable avec une projection du ciel étoilé, des mouvements des planètes, observation du soleil au plus près.... Animation par Planète Sciences **sans supplément, obligatoire**

Le jeudi 16/02 pour les 3-12 ans, ateliers scientifiques animés par les Francas 72. **Places limitées Suppl 2 euros.**

Le mardi 21/02 au matin pour les 8-12 ans, sortie à Trampoline Park à la Chapelle Saint Aubin, avec pique nique sur place le midi et prise de photos en apesanteur sur les trampolines. **Places limitées Suppl 3 euros**

Le jeudi 23/02 au matin pour les 3-7 ans, sortie à Jim and Jump au Mans, avec Pique-nique sur place le midi et prise de photos en apesanteur sur les trampolines. **Places limitées, Suppl 3 euros (chaussettes à prévoir pour tous)**

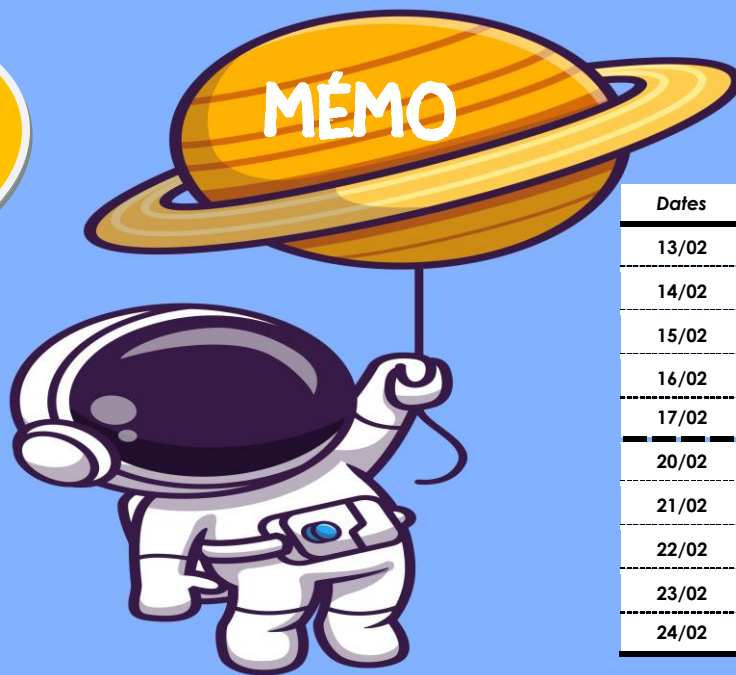
Et comme toujours pleins d'activités, autour du thème, proposées par les animateur.trice.s : décors, fusée, navette extraterrestres, système planétaire, jeux et grand jeu...

A noter, que selon les directives du Gouvernement, l'accueil de loisirs et/ou les sorties et intervenants pourront être annulés. Les dates peuvent également être modifiées. Si tel était le cas, nous vous recontacterions dans les plus brefs délais.

LIEU D'ACCUEIL : LA MILESSÉ
3-5 ANS MATERNELLE
6-12 ANS CENTRE F. RABELAIS

/!\ INFORMATION /!\

L'inscription en demi-journée n'est pas possible durant les vacances. Lorsque que vos enfants sont inscrits un jour de sortie ou d'activité exceptionnelle, nous vous demandons de les inscrire un jour supplémentaire sur la semaine en plus de cette présence.



Dates	Journée
13/02	
14/02	planétarium
15/02	
16/02	Ateliers francas
17/02	
20/02	
21/02	Trampoline park
22/02	
23/02	Jim and jump
24/02	

MODALITES D'INSCRIPTION :

Les inscriptions sont à effectuer **du 25 janv au 8 février 2023, 18h30 dernier délai**. Nous ne prendrons d'inscriptions après cette date, qu'exceptionnellement et dans la limite des places disponibles (en respectant la législation et la sécurité).

Aucune inscription par mail, en boîte aux lettres ou par téléphone ne sera prise en compte. Le centre social est ouvert au public. PERMANENCE supplémentaire : mercredi 1er février de 18h30 à 19h30.

Pour toute inscription, merci de déposer un dossier complet : **PAIEMENT A L'INSCRIPTION**, formulaire d'inscription, pour l'envoi des factures : une enveloppe timbrée à vos noms et adresse postale ou votre adresse mail à jour, et pour les nouveaux enfants : photocopies vaccination, le n° allocataire CAF ou MSA, une photocopie de l'assurance scolaire et extrascolaire. L'inscription ne sera validée qu'à réception du dossier complet.

Important : pour calculer votre quotient familial il nous faut soit une **attestation de QF Caf ou MSA** à jour, ou obligatoirement **votre dernier avis d'imposition et un justificatif des prestations familiales perçues le mois précédant l'inscription.**

INFOS PRATIQUES



CENTRE SOCIAL DE L'ANTONNIERE – Association EIRA
Rue des Jonquilles - 72650 LA MILESSÉ
Renseignements au 02.43.25.59.56 ou ✉ accueil.centresocial.eira@gmail.com

Facebook : Accueil de loisirs de l'Antonnière - EIRA
Instagram : @alshantonniere - 📍 [centresocial-eira.fr](https://www.centresocial-eira.fr)

Les directrices de l'accueil de loisirs, B. LE LOET et S. MEHAT adjointe C.LE GUELLEC

TARIFS ET TRANCHES DE QF

QF = (1/12 revenu de votre dernier avis + prestations familiales) / nb part	T1 QF < de 0 à 749	T2 QF de 750 à 1099	T3 QF de 1100 et 1349	T4 QF < de 1350 à 1549	T5 QF de 1550 à 1999	T6 QF + 2000
TARIFS SIVOM de l'Antonnière : Aigné, LA Milesse, Saint Saturnin						
Péricentre du matin ou soir à la demi-heure	0,40 €	0,45 €	0,50 €	0,55 €	0,60 €	0,65 €
mercredi : ½ journée sans repas	5,00 €	7,00 €	9,00 €	11,00 €	13,00 €	15,00 €
Journée 9h-17h repas non inclus	7,00 €	9,00 €	11,00 €	13,00 €	15,00 €	17,00 €
repas à ajouter au prix de la journée	3,10 €	3,30 €	3,50 €	3,70 €	3,90 €	4,10 €
forfait 3 jours repas non inclus (-5%)	19,95 €	25,65 €	31,35 €	37,05 €	42,75 €	48,45 €
forfait 4 jours repas non inclus (-8%)	25,76 €	33,12 €	40,48 €	47,84 €	55,20 €	62,56 €
forfait 5 jours repas non inclus (-13%)	30,45 €	39,15 €	47,85 €	56,55 €	65,25 €	73,95 €
Petit déjeuner de 7h30 à 8h	Gratuit, sur réservation à l'inscription.					
TARIFS HORS SIVOM						
Péricentre du matin ou soir à la demi-heure	0,60 €	0,65 €	0,70 €	0,75 €	0,80 €	0,85 €
mercredi : ½ journée sans repas	14,00 €	16,00 €	18,00 €	20,00 €	22,00 €	24,00 €
Journée 9h-17h repas non inclus	18,50 €	20,50 €	22,50 €	24,50 €	26,50 €	28,50 €
repas à ajouter au prix de la journée	3,10 €	3,30 €	3,50 €	3,70 €	3,90 €	4,10 €
forfait 3 jours repas non inclus (-5%)	52,73 €	58,43 €	64,13 €	69,83 €	75,53 €	81,23 €
forfait 4 jours repas non inclus (-8%)	68,08 €	75,44 €	82,80 €	90,16 €	97,52 €	104,88 €
forfait 5 jours repas non inclus (-13%)	80,48 €	89,18 €	97,88 €	106,58 €	115,28 €	123,98 €
Petit déjeuner de 7h30 à 8h	Gratuit, sur réservation à l'inscription.					



Supplément selon la sortie/intervention.
Une adhésion à l'année-scolaire 2022-2023 à l'association EIRA, vous est demandée :
Individuelle 6€ ou familiale 15€

Pour toute aide financière, vous pouvez contacter le CCAS de votre commune.



ACCUEIL DE LOISIRS DE L'ANTONNIÈRE

Aigné La Milesse Saint-Saturnin

3-12 ans

VACANCES D'HIVER 2023

DU LUNDI 13 AU VENDREDI 24 FÉVRIER 2023

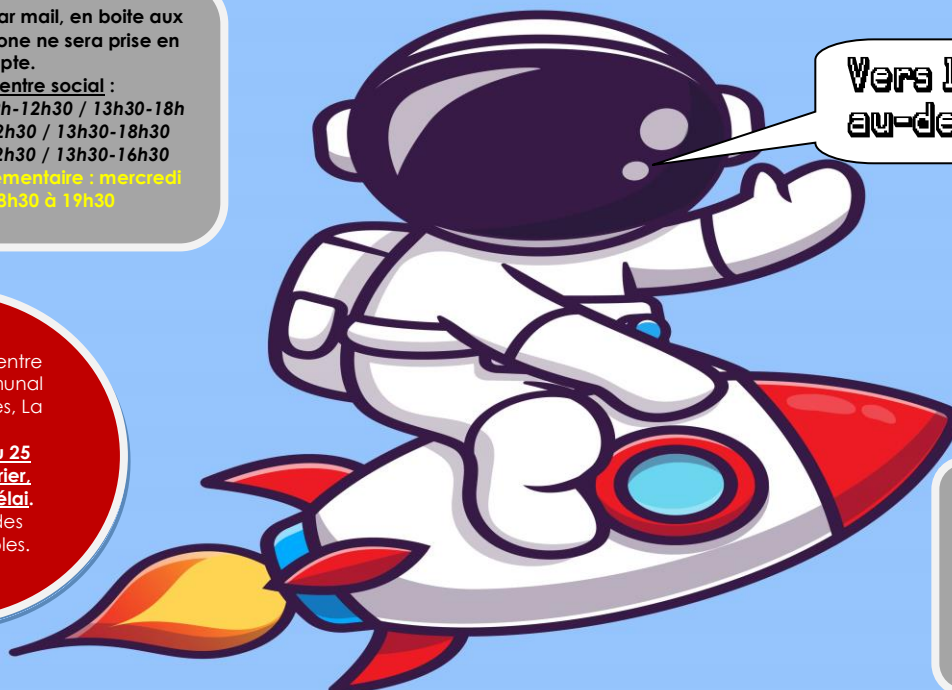
LIEU D'ACCUEIL :
SUR LA MILESSÉ
UNIQUEMENT

Aucune inscription par mail, en boîte aux lettres ou par téléphone ne sera prise en compte.

Horaires du centre social :
 Les mardis et jeudis 9h-12h30 / 13h30-18h
 Les mercredis 9h-12h30 / 13h30-18h30
 Les vendredis 9h-12h30 / 13h30-16h30
PERMANENCE supplémentaire : mercredi
1 février de 18h30 à 19h30

Organisateur : Centre Social Intercommunal
 Rue des Jonquilles, La Milesse

Inscriptions : du 25 janvier au 8 février, 18h30 dernier délai.
 Dans la limite des places disponibles.



Vers l'infini et au-delà...

HORAIREs d'accueil des enfants :
 Accueil du matin et du soir de 7h30 à 9h30 et de 16h30 à 18h30
 Amplitude journée normale de 9h jusqu'à 17h