

Tableau des tarifs (selon QF)

TARIFS 2022 (applicables dès le 1er avril)

QF = (1/12 revenu de votre dernier avis + prestations familiales) / nb part	T1 QF < de 0 à 749	T2 QF de 750 à 1099	T3 QF de 1100 et 1349	T4 QF < de 1350 à 1549	T5 QF de 1550 à 1999	T6 QF + 2000
* TARIFS SIVOM de l'Antonnaire : Aigné, LA Milesse, Saint Saturnin						
Péricentre du matin ou soir à la demi-heure	0,40 €	0,45 €	0,50 €	0,55 €	0,60 €	0,65 €
mercredi : ½ journée sans repas	5,00 €	7,00 €	9,00 €	11,00 €	13,00 €	15,00 €
** Journée 9h-17h repas non inclus	7,00 €	9,00 €	11,00 €	13,00 €	15,00 €	17,00 €
** repas à ajouter au prix de la journée	3,10 €	3,30 €	3,50 €	3,70 €	3,90 €	4,10 €
forfait 3 jours repas non inclus (-5%)	19,95 €	25,65 €	31,35 €	37,05 €	42,75 €	48,45 €
forfait 4 jours repas non inclus (-8%)	25,76 €	33,12 €	40,48 €	47,84 €	55,20 €	62,56 €
forfait 5 jours repas non inclus (-13%)	30,45 €	39,15 €	47,85 €	56,55 €	65,25 €	73,95 €
TARIFS HORS SIVOM						
Péricentre du matin ou soir à la demi-heure	0,60 €	0,65 €	0,70 €	0,75 €	0,80 €	0,85 €
mercredi : ½ journée sans repas	14,00 €	16,00 €	18,00 €	20,00 €	22,00 €	24,00 €
Journée 9h-17h repas non inclus	18,50 €	20,50 €	22,50 €	24,50 €	26,50 €	28,50 €
repas à ajouter au prix de la journée	3,10 €	3,30 €	3,50 €	3,70 €	3,90 €	4,10 €
forfait 3 jours repas non inclus (-5%)	52,73 €	58,43 €	64,13 €	69,83 €	75,53 €	81,23 €
forfait 4 jours repas non inclus (-8%)	68,08 €	75,44 €	82,80 €	90,16 €	97,52 €	104,88 €
forfait 5 jours repas non inclus (-13%)	80,48 €	89,18 €	97,88 €	106,58 €	115,28 €	123,98 €

* Tarifs SIVOM : Habitants d'Aigné, La Milesse, Saint Saturnin et les personnes travaillant sur ces 3 communes avec présentation d'un justificatif employeur.

** Indépendant du prix de la journée

*** Repas fourni par la famille, uniquement pour les enfants avec un PAI mis en place par un médecin.

• Horaires péricentre: Matin 7h30 à 9h00, Soir 17h à 18h30 - Indépendant du prix de la journée

Si vous n'avez pas encore réglé l'adhésion de l'année scolaire en cours 2021-2022, elle vous sera facturée à la fin de l'été:

- L'adhésion à l'association Eira (6€ individuelle / 15€ familiale).

(adhésion valable du 1er sept 2021 au 31 août 2022)

Avec la participation financière de :



Espace Intercommunal des Rives de l'Antonnaire

ALSH Antonnaire 3-12 ans

ÉTÉ 2022

ASSOCIATION EIRA
CENTRE SOCIAL DE L'ANTONNIERE

Centre F.RABELAIS
Rue des Jonquilles
72650 LA MILESSÉ
02 43 25 59 56

accueil.centresocial.eira@gmail.com
www.centresocial-eira.fr
Facebook : Accueil de loisirs de l'Antonnaire - EIRA
Instagram : alshantonnaire

Juillet-Août 2022

Informations diverses

Locaux

Les enfants seront accueillis :

En juillet à **Saint-Saturnin uniquement**
Au centre culturel Val de Vray : 3/5 ans
A la garderie périscolaire des écoles :
6/12 ans

En août à **La Milesse uniquement**
A l'école maternelle S.Delaunay : 3/5 ans
Au centre François Rabelais : 6/12 ans

*L'organisation peut changer en fonction
des demandes et des places disponibles.*

Activités

L'équipe d'animation élabore un programme d'activités en lien avec les thèmes retenus, pour les enfants.

Tout au long des vacances, des jeux d'extérieurs, activités manuelles, sportives et culturelles seront proposés, tout en respectant les besoins et capacités des enfants.

Arrivée et départ des enfants

Détails des horaires :

**Le matin : arrivée à partir de 7h30
et jusqu'à 9h30 maximum**

**Le soir : départ à partir de 16h30
et jusqu'à 18h30 maximum**
(attention péricentre matin et soir
facturé en supplément. CF tableau tarifs)

**Fermeture: les 8/14/15 juillet
et le 15 août.**

Tarifs (selon QF)

Tableau des tarifs à consulter en dernière page.

NOTE : Inscription pour 3 jours minimums par semaine pour tous.

sauf pour les semaines suivantes (2 jours mini) :

- du 11 au 13 juillet
- du 16 au 20 août
- du 29 au 31 août

Informations paiements

- Pour les virements, demandez le RIB* et lors du virement, notifiez dans l'intitulé, le nom et prénom de votre enfant + la période d'inscription.
- Pour les CESU dématérialisés, demandez* les codes de la structure et notifiez le nom et prénom de votre enfant lors du règlement sur le site.
- Paiement espèce et chèque à l'accueil du centre social

*Contactez l'accueil de centre social, à la Milesse.

**du 7 au
24 juin**

**dont les samedis
11 et 18 juin de
10h à 12h**

- soit jusqu'au 30 juin
maximum pour une
inscription en juillet
- soit jusqu'au 20
juillet maximum pour
une inscription en
août.

Inscriptions & modalités

Etape 1 : Pour inscrire vos enfants

Comment :

Récupérer au centre social ou télécharger sur le site internet (centresocial-eira.fr/enfance/), les différents documents :

- la fiche d'inscription
- préparer/compléter tous les documents cités dans la partie "documents obligatoires à fournir" en bas de cette page
- venir avec un mode de règlement (par virement, chèques, espèces, e-cesu ou chèques vacances).

ATTENTION aucune inscription par mail, téléphone ou boîte aux lettres ne sera acceptée.

Une fois le dossier complété, le déposer directement au centre
**Fr.Rabelais de la Milesse, aux
heures d'ouverture.**

Où ?

*Les mardis et jeudis 9h-12h30 / 13h30-18h
Les mercredis 9h-12h30 / 13h30-18h30
Les vendredis 9h-12h30 / 13h30-16h30*

Etape 2 : validation inscription

Comment ?

Vous devrez déposer le reste des documents manquants pour que l'inscription soit validée.

Où ?

*Au centre social, aux
horaires habituels ou dans
la boîte aux lettres, sous
enveloppe.*

Les documents obligatoires à fournir

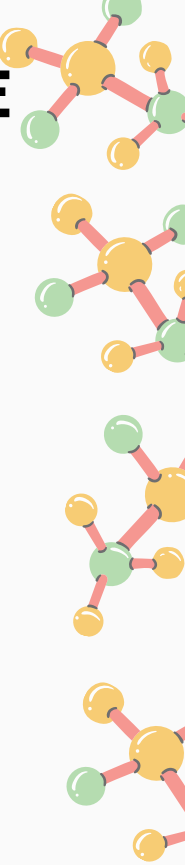
Si votre dossier n'est pas à jour (2022-2023), nous vous remercions de bien vouloir nous déposer l'ensemble de ces documents au centre social :

- Pour calculer votre quotient familial : soit une attestation de QF Caf ou MSA à jour, ou obligatoirement votre dernier avis d'imposition et un justificatif des prestations familiales perçues le mois précédant l'inscription.
- Une attestation d'assurance scolaire et extrascolaire nominative, valable pour la période d'inscription
- photocopie des vaccins à jour
- Une fiche famille (1 par famille) et une fiche sanitaire (1 par enfant) à télécharger (centresocial-eira.fr/enfance) ou à disposition à l'accueil du centre social.
- Le règlement intérieur signé.

L'inscription ne sera définitive qu'à réception du règlement et du dossier complet.

JUILLET

"LES SAVANTS FOUS": CITÉ DES SCIENCES ANTONNIÈRE



CALENDRIER DES SORTIES ET ACTIVITÉS EXCEPTIONNELLES

LUN.	MAR.	MER.	JEU.	VEN.
4	5	6	7	8 FERMÉ
11	12 SUR INSCRIPTION Matinée à Gulli parc + pique nique pour les 3-7 ans - Arrivée à 9h30 max. à l'ALSH - 40 places - Suppl. : 3€	13	14 FÉRIÉ FERMÉ	15 FERMÉ
18	19 SUR INSCRIPTION Ateliers scientifiques avec planète sciences pour les 3-12 ans - 24 places pour les 3-6 ans et 15 places pour les 7-12 ans - Sans suppl.	20	21 SUR INSCRIPTION Piscine Sittellia pour les 7-12 ans + pique nique - le matin - retour à 17h15 max. à l'ALSH - 40 places - Suppl. : 3€	22
25	26	27 SORTIE OBLIGATOIRE Sortie à la cité des Sciences de Paris - 3 à 12 ans - Arrivée à 7h30 retour 18h45 au Val de Vray pour tous max.-55 places - suppl. 4€	28 ANIMATION DE FIN DE CENTRE DE JUILLET Visite de "la cité des sciences Antonnière" pour tous les parents et les enfants à partir de 17h00	29



INFORMATIONS PRATIQUES :

Pour la sortie **PISCINE**, prévoir dans le sac à dos: maillot de bain, serviette, gel douche/shampooing, brassards (si vous en avez et si votre enfant en a besoin), bonnet de bain et lunettes de piscine (à votre convenance), sous-vêtements, tenue de rechange et un sac plastique pour mettre les affaires mouillées. Merci de noter le nom sur chacune des affaires.

Pour la sortie **CITE DES SCIENCES**, prévoir dans le sac à dos : casquette/chapeau et/ou vêtements de pluie, gourde, vêtements de rechange (notamment pour les 3-5 ans), chaussures et tenues confortables adaptées à l'activité.

Pour la sortie **GULLI PARC** prévoir dans le sac à dos : une tenue adaptée pour l'activité physique (legging ou jogging long) avec une paire de chaussettes/casquette.

Pour le **QUOTIDIEN**, prévoir dans le sac à dos: casquette/chapeau et/ou vêtements de pluie, lunettes de soleil, crème solaire, gourde. **En complément pour les 3-5 ans** : vêtements de rechange, doudou/peluches s'ils ont besoin.



AOÛT

"VOYAGE AUTOUR DU MONDE" "A l'abordage ! : les pirates"



INFORMATIONS PRATIQUES :


Pour la sortie **PISCINE**, prévoir dans le sac à dos : maillot de bain, serviette, gel douche/shampooing, brassards (si vous en avez et si votre enfant en a besoin), bonnet de bain et lunettes de piscine (à votre convenance), sous-vêtements, tenue de rechange et un sac plastique pour mettre les affaires mouillées et une gourde. Merci de noter le nom sur chacune des affaires.

Pour les sorties au **PARC DE MAULEVRIER** et à **TEPACAP**, prévoir dans le sac à dos : casquette/chapeau et/ou vêtements de pluie, crème solaire, lunettes de soleil, gourde, vêtements de rechange (notamment pour les 3-5 ans) et porter chaussures et tenues confortables adaptées à l'activité (marche et atelier "salissant" et "short pas trop court" pour l'accrobranche). Pour TEPACAP (accrobranche), il y a différents espaces de prévus selon les tailles et les âges (Espace Pitchouns 3/5 ans, Tepasipti 6/8 ans, Junior 9/12 ans et grand Junior +12 ans). Il y aura des animateur.trice.s pour les accompagner.

Pour l'initiation **FOOTBALL GAÉLIQUE** et l'atelier **CIRQUE**, prévoir une tenue de sport, une gourde et un chapeau/casquette (sauf pour le cirque). Qu'est-ce que le football gaélique ? C'est un mélange entre le football, le handball et le rugby. Pour plus d'infos, vous pouvez aller sur la page facebook : *Football Gaélique Le Mans*

Les ateliers découverte de la **CULTURE CHINOISE** avec l'asso AEFCM, les 3-6 découvriront l'opéra de Pékin, manieront les baguettes chinoises, apprendront une comptine. Les 7-12 ans pourront s'initier à la calligraphie chinoise.

Pour le **QUOTIDIEN**, prévoir dans le sac à dos : casquette/chapeau et/ou vêtements de pluie, lunettes de soleil, crème solaire, gourde. **En complément pour les 3-5 ans** : vêtements de rechange, doudou/peluches s'ils ont besoin.

LUN.	MAR.	MER.	JEU.	VEN.
1	2	3	4	5 SORTIE OBLIGATOIRE Journée au parc de Maulévrier (parc oriental) pour les 3 à 12 ans - Arrivée à 8h max. à l'ALSH et retour à 18h45 - 54 places - Suppl. : 4€
8	9	10	11 SUR INSCRIPTION Matinée découverte Football Gaélique pour les 8-12 ans (20 places) - Sans suppl. Ateliers découverte "culture chinoise" pour les 3-6 ans (24 places) et pour les 7/12 ans (12 places) - Sans suppl.	12
15 FÉRIÉ FERMÉ	16	17	18 SUR INSCRIPTION Atelier cirque pour les 3-6 ans - matin - Arrivée à 9h30 max à l'ALSH - 24 places - Suppl. : 2€	19 SUR INSCRIPTION Piscine Sittellia pour les 7-12 ans - l'après-midi - Retour à 17h à l'ALSH - 32 places - Suppl. : 3€
22	23	24 SUR INSCRIPTION Matinée à Tépacap pour les 3-12 ans + pique-nique - Arrivée à 9h max à l'ALSH - 48 places - Suppl. : 3€	25	26 *Chasse aux trésors familiale
29	30	31	Bonne rentrée à tous ! 	

CALENDRIER DES SORTIES ET ACTIVITÉS EXCEPTIONNELLES

A noter : il peut y avoir des changements selon le temps, les effectifs et l'organisation générale... Certaines activités pourront se rajouter et vous seront communiquées sur place (sorties, pique-nique, journée spéciale, ...)

***Événement de clôture avec les enfants, les familles et l'équipe d'animation. Grand jeu familiale adapté à tous. Modalités auprès de l'équipe d'animation à la fin du mois.**

